



# JE TO VE TVÝCH RUKOU

Odborové organizace a závodní rady  
v Německu

IG METALL  
Vorstand

# SPOLUROZHODOVAT V ZÁVODĚ A KDO CO DĚLÁ?



## Závodní rady v Německu

- ▶ Závodní rady jsou voleny v závodě celým osazenstvem a zasazují se na podnikové úrovni o zájmy zaměstnanců.
- ▶ Závodní rada zastupuje tedy zájmy zaměstnanců vůči zaměstnavateli a má na rozdíl od Česka vůči zaměstnavateli více spolurozhodovacích, poradenských a informačních práv.
- ▶ Většina závodních rad v Německu úzce spolupracuje s odborovou organizací příslušné profese.
- ▶ **Závodní rady a odborové organizace mají odlišné úkoly: Závodní rady nesmějí sjednávat dohody ohledně odměn, počtu dnů dovolené, příplatků za směny a podobně.** V Německu to mohou vyjednat jen odborové organizace v tarifních smlouvách.

# V PODNIKU



## Odborové organizace v Německu

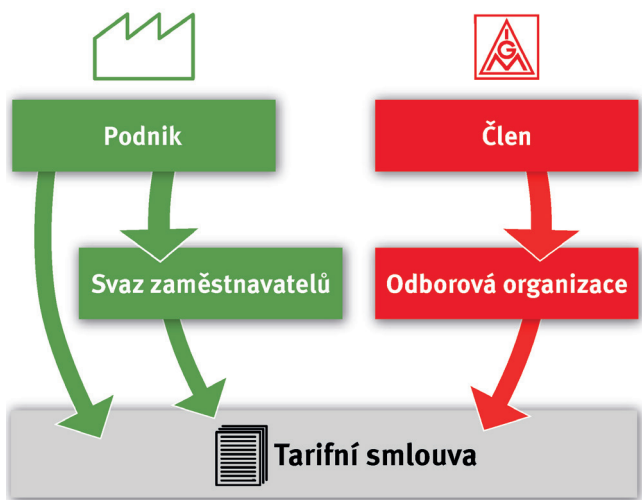
- ▶ Zaměstnanci se sdružují v odborových organizacích, aby prosadili lepší pracovní podmínky a dobré mzdy. V Německu se odborové organizace člení podle profesního zaměření. Vstoupíš do odborové organizace, která je příslušná pro tvou profesi.
- ▶ **IG Metall je s více než dvěma miliony členů největším odborovým svazem na světě.** Protože je v IG Metall organizováno tolik zaměstnanců, jsme silní v prosazování a jsme úspěšní.
- ▶ Odborové organizace v Německu řídí pohyby tarifů v závodech. Na rozdíl od závodní rady smějí vyzývat ke stávce.

## Ostatně ...

V Německu se zaměstnanci starají pomocí svých závodních rad a odborových organizací sami o pracovní podmínky. Jednají o tom se zaměstnavateli. Vláda pouze vytváří všeobecný zákonný rámec.

# CO JE TARIFNÍ SMLOUVA?

Odborové organizace a svazy zaměstnavatelů organizují členy, aby mohli veřejně vyjádřit zájmy a prosazovat je co nejlépe.



Tarifní smlouva upravuje mnoho otázek ohledně pracovních podmínek, jako například: mzdu a plat, pracovní dobu, příplatky za směny, dny dovolené, vánoční odměny a příspěvek na dovolenou a mnohem víc.

Tarifní smlouva doplňuje pracovní smlouvu a zlepšuje zákonná ustanovení ve prospěch členů odborové organizace. **Neboť jen ten, kdo je členem odborové organizace, má nárok na tarifní smlouvu!**

Je jedno, zda máš bydliště v Německu nebo ne – pro nás vždy platí: stejné právo pro všechny!

Členský příspěvek činí 1 procento tvé hrubé měsíční mzdy. Tvůj zaměstnavatel se nedozví, že jsi členem odborové organizace.

# ROZDÍL OPROTI ČESKU

V Česku vyjednávají odborové organizace pracovní právní témata přímo s vládou a jsou odkázány na politické strany a poměry většiny. Odborové organizace v Německu se financují výhradně z členských příspěvků a se zaměstnavateli nebo zaměstnavatelskými svazy vyjednávají zlepšení pracovních podmínek.

Výsledky těchto vyjednávání jsou zakotveny v tarifních smlouvách, jimiž se zaměstnavatelé musí řídit. Proto jsou pracovní podmínky v závodech, pro něž platí tarifní smlouva, lepší než zákonná ustanovení.

**Dobré tarifní smlouvy mohou být vybojovány jen v dobře organizovaných závodech.**

Odborové organizace v Německu mají – na rozdíl od Česka – spolurozhodovací práva a mohou upravovat většinu pracovních právních témat přímo se zaměstnavateli.

**Čím více zaměstnanců je členy odborové organizace, tím větší je síla odborové organizace věci prosadit.**

Odborové organizace v Německu jsou nezávislé na politických stranách a pracují nezávisle na státu. Financují se z příspěvků svých členů.

## **Ostatně ...**

**V Německu není neobvyklé vstoupit nejdříve do odborové organizace, a pak založit závodní radu.**

# MÁŠ DOTAZY?

V případě dotazů k členství v IG Metall nebo k jiným tématům ohledně bezpečné a dobré práce jsme tady pro tebe.

**IG Metall: aktivní v hospodářské sféře kov, ocel, textil, dřevo a plasty V těchto oblastech zastupuje IG Metall zaměstnankyně a zaměstnance:**

▶ **Kov a ocel**

kovodělný průmysl, těžba kovů, průmysl zpracovávající železo a ocel, řemesla kovovýroby a jiné kovodělné závody

▶ **Textilní a oděvní hospodářství**

Výroba a/nebo zpracování srsti, vláken, příže, látek nebo výroba a zpracování oblečení

▶ **Zpracování dřeva a plastů**

**Chceš-li své pracovní podmínky vytvářet společně, nebo jsi nespokojený se stavu ve svém závodě, přijď do IG Metall a zapoj se.**



[www.igmetall.de/vor-ort](http://www.igmetall.de/vor-ort)





## IG Metall spojuje.

Rosteme a rozvíjíme se. Buďte při tom!



## Ano. Jsem při tom.



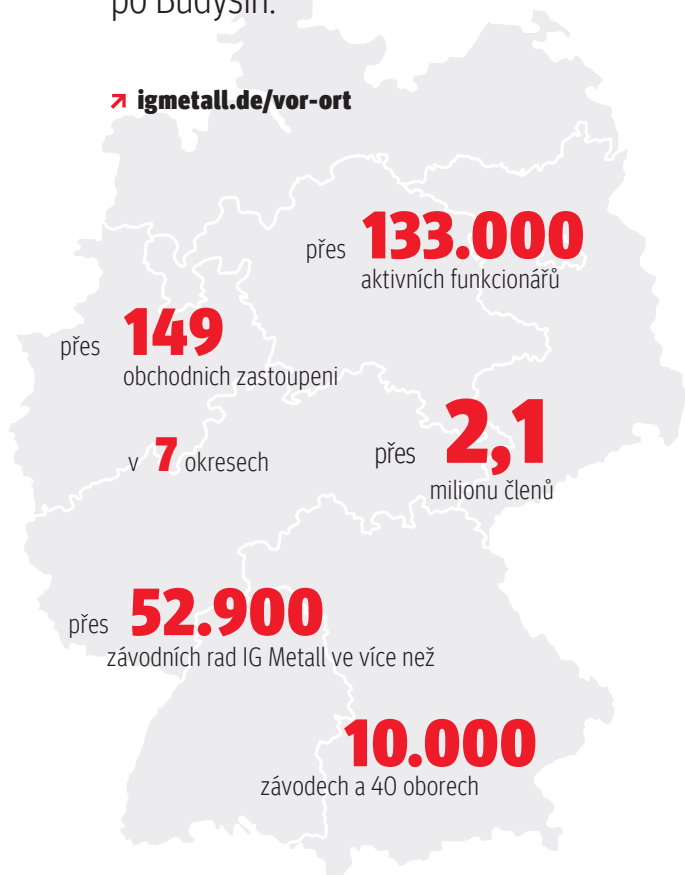
Odevzdejte prosím závodní radě IG Metall, důvěrníkovi IG Metall nebo na pobočce IG Metall. Nebo jednoduše vložte do obálky a pošlete poštou. Chcete se stát členem přímo online?

➔ [igmetall.de/beitreten](https://www.igmetall.de/beitreten)

## Silné zastoupení.

Od Flensburgu po Lörrach, od Cách po Budyšín.

➔ [igmetall.de/vor-ort](https://www.igmetall.de/vor-ort)





# PROHLÁŠENÍ O VSTUPU DO ODBOROVÉ ORGANIZACE



Vyplňte prosím hůlkovým písmem a zašlete na svou pobočku nebo na adresu IG Metall, 60519 Frankfurt am Main. \*Povinné údaje \*\*Vyplňuje IG Metall Tento formulář můžete také vyplnit online na: [www.igmetall.de/beitreten](http://www.igmetall.de/beitreten)

\*\* V případě změny údajů uveďte členské číslo

Datum vstupu

--	--	--	--	--	--	--	--	--	--

D	D	M	M	R	R	R	R
---	---	---	---	---	---	---	---

Osobní údaje	Příjmení*	Jméno*	Datum narození*								
	Stát**	PSC*	Obec*	pohlaví**		Státní příslušnost*					
	Ulice*		Č. popisné*	Telefon	<input type="radio"/> služební	<input type="radio"/> soukromý	<input type="radio"/> ženské	<input type="radio"/> mužské			
Údaje o zaměstnanosti	Mobilní telefon		<input type="radio"/> služební	<input type="radio"/> soukromý	E-Mail			<input type="radio"/> služební	<input type="radio"/> soukromý		
	zaměstnán v podniku/PSC/obec				povolání/činnost/studium/vzdělání						
	Typ členství				<input type="radio"/> plný úvazek	<input type="radio"/> částečný úvazek	<input type="radio"/> OSVČ	<input type="radio"/> učeň	<input type="radio"/> žák, student	<input type="radio"/> rekvalifikant	<input type="radio"/> duální studium
	<input type="radio"/> agenturní pracovník, smlouva o dílo:				Jak se jmenuje zaměstnavající podnik?				odborná příprava / obdoba instituce / vysoká škola		od
Bankovní spojení	kontaktovaná osobou (příjmení, jméno) nebo náborovým týmem				členské číslo náboráře (pokud existuje)		Hrubý příjem		příspěvek		
							Mies. dochód brutto				
	IBAN*				banka/pobočka				majitel účtu		
BIC*											

## Prohlášení o vstupu do odborové organizace:

Tímto vstupuji do odborové organizace „Industriegewerkschaft Metall“, zkráceně „IG Metall“, a přijímám stanovy této organizace. Potvrzuji správnost svých osobních údajů, které organizaci IG Metall poskytnu za účelem evidence údajů v souvislosti se svým vstupem do organizace.

**Prohlášení o ochraně údajů:** Moje osobní údaje jsou shromažďovány, zpracovávány a používány organizací IG Metall a jejími odborovými zástupci v souladu s ustanoveními obecného nařízení EU o ochraně osobních údajů (GDPR) a německého zákona o ochraně osobních údajů (BDSG) za účelem založení a spravování mého členství. V souvislosti s těmito účely budou mé údaje předávány pouze pověřeným osobám a používány výhradně za účelem plnění odborových úkolů. Zpřístupnění třetím osobám je možné pouze s mým výslovným souhlasem. Tyto údaje se neposkytují k marketingovým účelům. Evropské a německé zákony o ochraně údajů jsou platné ve znění pozdějších předpisů. Další informace o ochraně osobních údajů naleznete na <https://igmetall.de/datenschutz-dok>. Pokud byste vyžadovali tištěnou verzi tohoto prohlášení, obraťte se prosím e-mailem na: [datenschutz@igmetall.de](mailto:datenschutz@igmetall.de).

**Povolení k základnímu SEPA inkasu** (opakující se inkasní platby):  
Identifikační číslo organizace IG Metall jako věřitele: DE71 2220 0000 0535 93  
Reference o zmocnění: členské číslo 01

**Povolení k SEPA inkasu:** Zmocňuji organizaci IG Metall k inkasu členského příspěvku, který jsem povinen podle § 5 stanov uhradit, a to ve výši 1 % hrubé měsíční mzdy z mého účtu k datu sjednané splatnosti. Současně podávám svému peněžnímu ústavu příkaz k tomu, aby uvolnil částky inkasované organizací IG Metall z mého účtu.

**Poznámka:** Po dobu osmi týdnů, počínaje datem odečtení z účtu, mohu požadovat vrácení odečtené částky. Platí při tom podmínky sjednané s mým peněžním ústavem. Změny svých osobních údajů neprodleně sdělím organizaci IG Metall.

**Souhlas s předáním mých osobních údajů bance za účelem vyřízení povolení k SEPA inkasu.** Tímto souhlasím s tím, aby organizace IG Metall předala poskytovateli/poskytovatelům platebních služeb za účelem vyřízení povolení k SEPA inkasu mé osobní údaje (zejména jméno, IBAN/BIC, částku příspěvku), z nichž je možné odvodit mou příslušnost k odborové organizaci. Příslušnost k odborové organizaci je podle platných právních předpisů o ochraně osobních údajů považována za zvlášť citlivý údaj a podléhá tak zvláštní ochraně. Předání výše uvedených údajů je předpokladem k tomu, aby mohla organizace IG Metall vybrat příspěvky podle stanov pro-střednictvím povolení k SEPA inkasu. Můj souhlas představuje právní základ pro zpracování údajů pro výše uvedený účel. Svůj souhlas uděluji dobrovolně. Mám právo svůj souhlas v budoucnu kdykoliv odvolat. Odvolání nemá vliv na zákonnost zpracování provedeného na základě mého souhlasu až do jeho zrušení. Další informace o zpracování údajů naleznete v části „Informace o zpracování osobních údajů“ na adrese <https://www.igmetall.de/datenschutz-dok>.

X  
.....  
místo / datum / podpis

X  
.....  
místo / datum / podpis

X  
.....  
místo / datum / podpis